

THE 'EXCEL' PACKAGE: STANDARD FEATURES



In addition to the features of the standard Classic specification, the Excel package provides you with many of our most popular extras at a price which offers a substantial financial saving. High gloss interior, leather upholstery, TV and separate enclosed shower cubicle are just some of the luxury features included in the Excel package.



La version Excel possède toutes les caractéristiques de la version Classic, mais on y a ajouté toutes les options supplémentaires les plus appréciées. Cette solution permet de réaliser des économies considérables par rapport au prix de la Version Classic à laquelle on ajouterait ces mêmes options séparément. Vous trouverez parmi les options luxueuses de la version Excel l'intérieur laqué, les revêtements cuir, la télévision et la douche cloisonnée séparée.



Die Excel-Ausführung hat die gleiche Ausstattung wie die Classic-Ausführung, enthält aber die gängigen Extras im Preis. Dies bietet Ihnen einen preislichen Vorteil, gegenüber der Klassik-Ausführung mit dazugewählten Extras. Hochglanz- Innenausbau, Lederbezüge, TV und separate Duschkabine sind einige der luxuriösen Optionen, die in der Excel-Ausführung enthalten sind.

Standard Cab and Body Features:

Accessoires pour la cabine:

Ausstattung für die Karosserie:



Metallic Paint:

Choice from standard range

Peinture Métallisée:

A choisir dans la gamme standard

Metalleffektlack:

Wählen Sie aus der Standard Auswahl



Stainless Steel Wheel Trims:

To add the extra finish and style to your horsebox

Enjoliveurs en Acier Inoxydable:

La touche finale apportant du style au design de votre van

Radkappen aus Edelstahl:

Für den besonderen Abschluss und das gewisse Etwas Ihres Pferdetransporters



Docking & Loading Lights:

Docking lights down each side to assist reversing and lights shining onto the ramp for easy loading in the dark

Phares de Chargement et de Remorquage:

éclairages d'amarrage aubas de la rampe facilitent les manœuvres de recul et éclairages, dirigés directement sur le dispositif, permettent le chargement du véhicule dans l'obscurité

Leuchten für Ankopplung und Ladung:

Rückfahrcheinwerfer und Ladungsleuchten. Ausstattung für den Pferdebereich



Leather Upholstery:

High quality and hard wearing luxurious leather upholstery alternative to standard fabric in the living area. Available in black, brown, cream or grey

Garniture de cuir:

à Luxueuse garniture de cuir de haute qualité, résistante à l'usure, comme choix alternatif aux matières standards des places assises. Disponible en noir, marron, blanc crème et gris

Lederbezüge:

Hochwertige, unempfindliche Lederpolsterung als Alternative zum normalen Gewebe, steht in Schwarz, Braun, Creme und Grau zur Verfügung



Standard Living Area Features:

Accessoires Standards pour les Quartiers:

Ausstattung für den Wohnbereich:



Kitchen:

Stylish high gloss kitchen units with an abundance of cupboards and drawer space, gas hob, matching sink with smoked glass lids, hot and cold water supply and fridge

Cuisine:

Éléments de cuisine vernis et stylés. Nombreux placards et tiroirs, plaque de cuisson, évier coordonné, couvercles de verre fumé, alimentation en eau chaude et froide et réfrigérateur

Kücheneinheit:

Elegante Hochglanz- Kücheneinheit mit einer reichhaltigen Anzahl an Schränken und Schubladen, einem Gaskocher, eingebautem, abdeckbarem Waschbecken, Heiß- und Kalt-Wasseranschluss und einem Kühlschrank



Fridge:

Gas powered fridge with electric pre-cooling, invaluable on hot summer days

Réfrigérateur:

Réfrigérateur alimenté au gaz, avec prérefrigération électrique, idéale pour les chaudes journées d'été

Kühlschrank:

Kühlschrank mit elektrischer Vorkühlung, unverzichtbar an heißen Sommertagen



TV & DVD Player:

Large flat screen TV with built in DVD player, anti-vibration receiver, 30 digital channels including CD, MP3 DivX player

TV & avec lecteur DVD:

Grand téléviseur à écran plat anti-chocs avec lecteur DVD intégré, 30 chaînes numériques, un lecteur CD, un lecteur MP3 et un lecteur DivX

Fernsehen & DVD:

Großer Flachbildfernseher mit eingebautem DVD- Player, Antivibrationsreceiver, 30 digitalen Sendern, einschließlich CD, MP3, DivX- Player

LE PACKAGE 'EXCEL' : CARACTÉRISTIQUES DE BASE / DAS 'EXCEL' PAKET: STANDARD EIGENSCHAFTEN

**Water Heater:**

Gas powered water heater to provide hot running water

Chauffe-eau:

Système aérotherme à gaz, pour alimenter le véhicule en eau courante grâce à un réservoir d'eau chaude de 13

Warmwasseraufbereitung:

Das gleiche mit Diesel betriebene System erhitzt auch das Wasser und sorgt dafür, dass reichlich heißes Wasser für die Spüle und die Dusche bereitsteht

**High Gloss Interior:**

With choice of Cherry Luce and Bright Walnut (1) or Graphite Mirocossa Pearwood and Cream (2)

Intérieur Laqué:

Choix de finition ronce de noyer ou cerisier

- 1) Cherry Luce/Bright Walnut
- 2) Graphite Miracossa Pearwood/Cream

Hochglanz Innenausbau:

Sie haben die Wahl zwischen Nussholz- oder Kirschholz-Innenausbau

- 1) Cherry Luce/Bright Walnut
- 2) Graphite Miracossa Pearwood/Cream

Shower Cubicle:

Separate enclosed shower unit with sliding doors

Cabine de douche:

Cabine séparée avec les portes coulissantes

Duschkabine:

Schließbare Duschkabine mit Rolltüren, auch mit heißem Wasser möglich

**Standard Horse Area Features:**

Coin des chevaux Douche Équine:

Ausstattung für den Pferdebereich:

**Horse Shower:**

External accessible hose pipe connected to electric water supply, shower head included

De douche

Tuyau externe accessible et connecté à l'alimentation en eau électrique, avec pomme de douche incluse. (alimentation en eau électrique nécessaire)

Dusche für Pferde:

Externer Schlauch, der mit der elektrischen Wasserversorgung verbunden ist, elektrische Wasserversorgung nötig

**Rug Rack:**

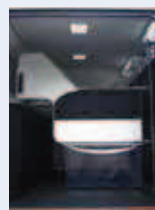
Full length rug rack for extra internal storage

Casier à Tapis:

Long casier à tapis pour rangement intérieur supplémentaire

Großer Deckenhalter:

Volle Länge mit Deckenhaltern, um noch mehr zusätzlichen Stauraum im Inneren zu schaffen

**Padded Partitions:**

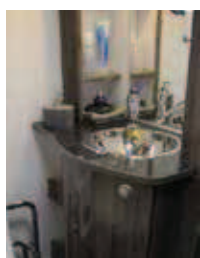
Padding on both sides of the partition for extra comfort

Bas-flanc rembourré:

Rembouillage des deux côtés du bas-flanc pour plus de confort

Gepolsterte Trennwand:

Polsterungen auf beiden Seiten der Trennwand für einen besseren Komfort

**Wash Basin & Vanity Unit:**

Wash basin in toilet compartment features running water, vanity unit with mirrors and storage

Lavabo et Meuble Sousvasque:

Espace toilettes équipé d'un lavabo à meuble sous-vasque avec eau courante, miroirs et placard

Waschbecken:

WC hat ein Waschbecken mit fließendem Wasser, Spiegel und Stauraum

**Electric Flushing Toilet:**

With convenient waste cassette for easy disposal

Toilettes à Chasse d'Eau Électrique:

Avec une cassette de déchets, pratique pour l'évacuation des eaux usées

Elektrische Spültoilette:

Mit einer praktischen Toilettenkassette zur einfachen Entsorgung

**Fire Extinguisher:**

Dry powdered fire extinguisher for emergencies, including fixing bracket

Extincteur:

Extincteur à poudre sèche pour les cas d'urgence, fourni avec patte de scellement

Feuerlöscher:

Pulverfeuerlöscher für Notfälle, Halterung inbegriffen

THE 'ELITE' PACKAGE: STANDARD FEATURES



In addition to the Classic specification and the Excel package, the luxurious and comprehensive Elite package incorporates as standard all the luxuries that would appear on any owners wishlist.

The living area is finished in high gloss and the hand built kitchen units feature top quality appliances including matching hob/sink, microwave and fridge. The bathroom with flush toilet, vanity unit, wash basin and enclosed shower cubicle is complemented by the extra luxury of a heated towel rail.

The slide out side makes a spacious entertaining area and the luxurious leather upholstery even includes matching cab seats.

Warmth is supplied even on the coldest winter days by diesel powered central heating and entertainment provided by large flat screen TV & DVD. Plus the Elite comes with an automatic generator and 240V hook up.

The horses are equally well catered for with innovative and easy to use padded partitions, all round ventilation and hydraulic ramp which is powered by Equi-Treks' fail safe system which raises and lowers the ramp at the touch of a button. In addition there is an abundance of storage space for all your equipment afforded by a full length rug rack, tack lockers and storage lockers.



En plus des caractéristiques de Classic, la version de luxe Elite comprend tous les extras que chaque propriétaire voudrait idéalement posséder.

Les finitions de l'espace de vie sont laquées et les éléments de la cuisine sont posés main et comprennent de l'électroménager de qualité: un four à micro-ondes et un réfrigérateur et un évier/une plaque assortis. La salle de bain est équipée de toilettes avec chasse d'eau, d'un comptoir, d'un lavabo, d'une cabine de douche, et même d'une porte serviette chauffant.

La paroi rétractable crée un espace à vivre agréable et les luxueux revêtements cuir sont assortis aux sièges de cabine.

Un chauffage central alimenté au diesel vous procurera la chaleur nécessaire même en plein hiver et la grande télé écran plat avec lecteur de DVD pourra animer vos soirées. Ainsi qu'une batterie automatique et une prise 220 volt.

Les chevaux disposent eux aussi d'un grand confort. Les bat-flancs rembourrés sont utilisés de manière innovante, l'espace équin est parfaitement ventilé et la rampe d'accès est équipée du nouveau système de sécurité Equi-Trek qui permet d'abaisser et de remonter la rampe à l'aide d'un simple bouton. Un porte-tapis, un porte-selle et des compartiments sur toute la longueur de l'espace équin fournissent tout l'espace de rangement nécessaire.



Ergänzend zum der Classic Ausführung, bietet die luxuriöse Elite Ausführung mit einbegriffenen Extras als Standard allen Luxus der Welt, den man auf der Wunschliste des Besitzers finden würde.

Der Wohnbereich ist mit einem Hochglanz-Innenausbau abgeschlossen. Die handgefertigte Kücheneinheit bietet hohe Qualität mit ihrem eingebauten Waschbecken und Kochplatten, Mikrowelle und Kühlschrank; mit einem automatischen Generator und einer 220 Volt Anschluss. Das Badezimmer mit der automatischen Toilette, dem Waschtisch und der Duschkabine wird vervollständigt mit dem Luxus einer Handtuchheizung.

Das ausfahrbare Seitenteil schafft viel Raum und auch die Vordersitze haben den luxuriösen Ledersitzbezug. Durch die Power-Zentral-Diesel-Heizung und den großen Flachbildschirm für TV & DVD ist auch an kalten Wintertagen für Wärme und Unterhaltung gesorgt.

Ihre Pferde sind gut versorgt durch die innovativen, gepolsterten Trennwände und rundum Ventilations-System, ebenso wie durch die flache Rampe. Diese hat das innovative Equi-Trek störungssichere System, das die Rampe durch einen Knopfdruck senkt und hebt. Viel Raum für Zubehör ist geboten durch das lange Gepäckregal, Sattelkammern und Stauraumkammern.

Standard Cab and Body features:

Accessoires pour la cabine et carrosserie
Standard-Ausstattung



Leather Cab Seats:

With embroidered logo head restraints. Leather to match leather interior upholstery

Sièges de Cabine en Cuir:

Assortis au revêtement de l'espace de vie

Leder- Fahrerhaussitze:

Lederbezug kann ergänzend gewählt werden



Two Tone Metallic Paint:

Choose from 5 eye-catching designs (see page 51)

Peinture Métallisée:

A choisir dans la gamme standard

Metalleffektlack:

Wählen Sie aus der Standard Auswahl



Horse Camera/Digital Reversing Camera:

7" monitor mounted in cab aids easy safe reversing and observation of the horse area

Caméra dans l'espace équin/Caméra de recul:

Moniteur 177mm installé en cabine, facilite la marche arrière et la surveillance du cheval

Pferdekamera/Rückfahrkamera:

177mm Monitor im Fahrerhaus hilft beim sicheren zurücksetzen sowie bei der Beobachtung der Pferde



Generator Locker:

Situated at the rear of the vehicle, giving easy access to the generator accessed by external lockable doors

Casier du Générateur:

Situé à l'arrière du véhicule, le générateur est facile d'accès grâce à une porte à clé extérieure

Schließfach des Generators:

Am hinteren Teil des Fahrzeugs platziert, bietet es einen leichten Zugang zu dem Generator, der durch äußere verschließbare Türen erreicht werden kann



Standard Horse Area Features:

Coin des chevaux Douche Équine:

Ausstattung für den Pferdebereich:



Partitions:

The new exclusively designed partitions incorporating head boards, are opened by one easy movement and are adjustable to suit the many different sizes of horses and ponies. Fully padded for extra comfort and safety

Bas-flanc:

Le nouveau design exclusif des bas-flancs incluent des planches-séparateurs de tête. D'ouverture facile, elles sont réglables pour s'adapter aux différentes tailles des chevaux et poneys. Elles sont entièrement capitonnées pour plus de confort et de sécurité

Trennwände umfassen Kopftrennungen:

Sie können mit einer einfachen Bewegung geöffnet, geschlossen und so eingestellt werden, dass verschieden große Pferde und Ponys untergebracht werden können. Vollständig gepolstert, für zusätzlichen Komfort und Sicherheit



Digital Horse Area Camera:

Camera to view the horses whilst travelling via 7" monitor fitted in cab

Caméra Numérique:

La cabine est équipée d'un moniteur de 177mm relié à une caméra qui permet de surveiller l'espace équin au cours des trajets

Digitale Kamera:

Kamera um die Pferde während der Fahrt auf dem eingebauten 177mm Bildschirm im Fahrerhaus beobachten zu können



Digital Reversing Camera:

Waterproof camera giving clear rear view whilst reversing.

Caméra pour faire en marche arrière:

Caméra fourni des images de l'arrière en faisant en marche arrière.

Rückfahrkamera:

Wasserfeste Kamera, am Fahrzeugheck angebracht.



Hydraulic Ramp:

Hydraulic ramp which raises and lowers at the touch of a button. Equi-Trek's fail-safe system offers you complete peace of mind by ensuring that in the case of an emergency the ramp can still easily be raised or lowered manually.

Rampe:

La rampe basse est revêtue d'un caoutchouc antidérapant et de traverses de sécurité en aluminium, complétées par le système de sécurité intégré Equi-Trek. Celui-ci permet l'élévation et l'abaissement de la rampe par simple pression d'un bouton. En cas de panne ou d'arrêt d'urgence éventuels du système, la rampe peut facilement s'élever ou s'abaisser manuellement, évitant ainsi tout désagrément. La rampe est très bien éclairée la nuit, grâce à ses phares de chargement intégrés

Rampe:

Die untere Rampe ist mit einer Anti-Rutschschicht bezogen, deren Schienen mit Aluminium legiert sind, zusammen mit dem ausfallsicheren Equi-Trek System, das die Rampe bei Knopfdruck hebt und senkt. Im unwahrscheinlichen Fall von Systemversagen oder Notfall kann die Rampe immer noch manuell von einer einzigen Person gehoben oder gesenkt werden, so dass Sie diesbezüglich ganz beruhigt sein können. Nachts ist die Rampe durch Beladungsleuchten, die über der Rampe angebracht sind, gut beleuchtet

THE 'ELITE' PACKAGE: STANDARD FEATURES



Standard Living Area Features (Cont.):

Accessoires Standards pour les Quartiers:
Ausstattung für den Wohnbereich:



Slide-Out Side:

Electronically operated slide-out side increases the floor area allowing all round seating at the table and easy use of the kitchen, perfect for entertaining

Côté escamotable:

Une plateforme coulissante à commande électrique élargit la surface habitable; pour une pleine utilisation de la table, un usage facilité de la cuisine et enfin pour idéal pour vos loisirs

Ausfahrbare Seite:

Die elektrisch ausfahrbare Seite vergrößert den Bodenbereich und ermöglicht das Essen an allen Seiten des Tisches sowie einen einfachen Gebrauch der Küche, perfekt für die Unterhaltung



Kitchen:

Stylish high gloss kitchen units with an abundance of cupboards and drawer space, gas hob, matching sink with smoked glass lids, hot and cold water supply, microwave and fridge

Cuisine:

Eléments de cuisine vernis et stylés. Nombreux placards et tiroirs, plaque de cuisson, évier coordonné, couvercles de verre fumé, alimentation en eau chaude et froide, four à micro-ondes et réfrigérateur

Küche:

Stilvolle Hochglanzküche mit vielen Schränken und Schubfächern, einem Gaskochfeld, einer passenden Spüle mit Milchglasabdeckung, der Versorgung mit kaltem und heißem Wasser, eine Mikrowelle und einem Kühlschrank



Large 19" TV & DVD Player:

Compact and lightweight design with anti-vibration receiver, 30 digital TV channels, 20 radio channels as well as 5 analogue channels. Has built in DVD, CD, MP3 DIVX player

TV & avec lecteur DVD:

Grand téléviseur à écran plat anti-chocs avec lecteur DVD intégré, (30) chaînes numériques, un lecteur CD, un lecteur MP3 et un lecteur DivX

Fernsehen & DVD:

Großer Flachbildfernseher mit eingebautem DVD-Player, Antivibrationsreceiver, (30) digitalen Sendern, einschließlich CD, MP3, DivX- Player. Generator: Der leise eingebaute



Generator:

The silent running built in generator starts at the push of a button, it provides 240 volt supply for the microwave and any other 240 volt appliance. Also charges the 12 volt leisure batteries

Générateur:

Le générateur intégré silencieux s'allume à l'aide d'un bouton. Il fournit une énergie de 220 V pour le micro-ondes et tout autre appareil de même puissance. Il recharge aussi la batterie de loisir de 12 V

Generator:

Generator beginnt auf Knopfdruck, er sorgt für 220 Volt für die Mikrowelle und andere 220 Volt Anwendungen. Er lädt auch die 12 Volt Starterbatterie auf



Water Heating:

The same diesel powered system also heats the water, providing continuous hot water for sink and shower

Chauffage de l'Eau:

Ce même système électrogène au diesel chauffe aussi l'eau. Vous disposez ainsi d'une grande quantité d'eau chaude pour le lavabo et la douche

Warmwasseraufbereitung:

Das gleiche mit Diesel betriebene System erhitzt auch das Wasser und sorgt dafür, dass reichlich heißes Wasser für die Spüle und die Dusche bereitsteht



Webasto

Webasto Diesel Heating:

Powered by the vehicle's fuel system enabling continuous use. Uses only 1.2 litres per hour and the safety cut off prevents drainage of the vehicle's fuel. Operated at the touch of a button and supplies both hot water and warm air heating to living area

Chauffage Webasto Diesel:

Alimenté par le système de carburant diesel du véhicule pour une utilisation prolongée et continue. Il ne consomme qu' 1,2 litre de l'heure et il est équipé d'un interrupteur de sécurité qui empêche au réservoir du véhicule de se vider entièrement. C'est ce dispositif qui fournit eau chaude et chauffage

Webasto Diesel-Heizung:

Die Heizung nutzt den Diesel aus dem Fahrzeugtank um einen fortlaufenden Gebrauch zu garantieren. Der Verbrauch liegt bei 1,2 Liter pro Stunde und eine Abgrenzung verhindert, dass der Brennstoffes ganz aufgebraucht wird. Das System sorgt für Heizung und Warm-Wasser

LE PACKAGE 'ELITE' : CARACTÉRISTIQUES DE BASE / DAS 'ELITE' PAKET: STANDARD EIGENSCHAFTEN

**240 Volt Hook Up:**

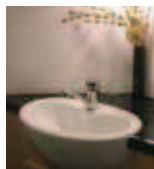
Connect to an external power supply, powering the mains sockets and charging the leisure batteries

Branchement de 220 Volt:

Prise extérieure pour le raccordement à une alimentation de secteur principale

220 Volt Anschluss:

Außensteckdose zum Anschließen an das Stromnetz

**Bathroom:**

A separate room with flush toilet, mirrored vanity unit and wash basin with hot and cold water. The enclosed shower compartment has a sliding door and the heated towel rail offers unrivalled comfort when staying away at shows

**Salle de bain:**

Pièce séparée avec des toilettes à chasse d'eau, une sous-vasque avec miroir et un lavabo avec eau chaude et eau froide. La cabine de douche intégrée est équipée d'une porte coulissante et d'un porte-serviette chauffant, pour un confort unique lors de voyages en compétition

**Badezimmer:**

Ein separater Raum mit Spültoilette, verspiegeltem Waschbereich und einem Waschbecken mit warmem und kaltem Wasser. Die integrierte Duschkabine hat eine Schiebetür und der beheizte Handtuchhalter bietet einen unübertroffenen Komfort, wenn man sich länger auf Turnieren befindet

**Safety Equipment:**

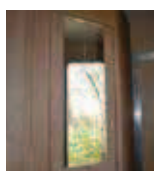
One dry powdered fire extinguisher ideal for electrical fires, a fire blanket for use in extinguishing cooking fires and a first aid kit containing a range of dressings

**Équipements de sécurité:**

Un extincteur à poudre sèche, idéal pour les incendie de source électrique, une couverture pare-flammes pour éteindre les feux de cuisson et une trousse de premiers secours contenant des pansements

Sicherheitsausstattung:

Ein Feuerlöscher mit Löschpulver, eine Feuerlöschdecke zum Löschen von Küchenbränden und ein Erste-Hilfe-Kasten mit einer Reihe von Verbänden

**Mirror:**

Full length mirror

Miroir:

Miroir à chevalet

Spiegel:

Ganzkörperspiegel

**Ventilation:**

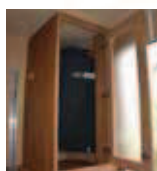
Opening tinted windows with blinds and two opening skylights fitted with fly screens and blinds

Aération:

Vitres Teintées ouvrantes avec stores et deux lucarnes ouvrantes dotées de stores et de grillages anti-mouches.

Belüftung:

Zu öffnende getönte Fenster mit Rollos sowie zwei zu öffnende Dachluken mit Rollos und Fliegengitter

**Wardrobe:**

Complete with coat hanger and zip closing suit bag

Penderie:

Tout équipée avec patère et housse de costume à fermeture éclair

Garderobe:

Vollständig mit Kleiderbügel und Kleidersäcken

**Entry Mat:**

A washable entry mat to help keep the interior clean

Tapis d'Entrée:

Un tapis d'entrée lavable pour aider à maintenir un sol intérieur propre

Eingangsmatte:

Eine abwaschbare Fußmatte die dabei hilft, den Innenraum sauber zu halten