

## THE EXCEL PACKAGE: STANDARD FEATURES



The Sonic Excel Package is available to enhance the Sonic Excel models. It includes many of our most popular extras, as well as some unique features like the lightweight composite panels to increase your carrying capacity, and the latest aerodynamic mouldings. Below is a full list of all the features included in the Excel package...



**Digital Reversing Camera**  
Makes reversing or hitching a trailer even easier

**Caméra de Recul**  
Pour faciliter les marches arrière ou la traction d'une remorque

**Digitale Rückfahrkamera**  
Um das Rückwärtsfahren oder Anhängen eines Trailers leichter zu machen



**Seat with Storage**  
Built in seat with handy storage & lift up lid

**Siège avec stockage intégré**  
Siège intégré avec le stockage en dessous

**Sitz mit Stauraum**  
Eingebauter Sitz mit handlichem Stauraum und Deckel



**Vanity Mirror**  
For the finishing touches

**Miroir**  
Pour se faire une beauté

**Spiegel**  
Für den letzten Schliff



**Composite Panels**  
To maintain strength yet reduce weight

**Panneaux en matériaux composites**  
Tout aussi solides mais encore plus légers

**Verbundplatten**  
Um gleich bleibende Stabilität mit reduziertem Gewicht zu gewährleisten



**Black Framed Windows**  
Giving a stylish finish

**Contours de fenêtres noirs**  
Donnant un rendu final élégant

**Schwarze Fenster-Rahmen**  
Gibt ein stylisches Finish



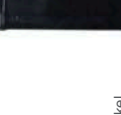
Le package Sonic Excel est disponible afin d'enrichir les véhicules Sonic et Super Sonic. Il inclut un grand nombre de nos options les plus populaires ainsi que certaines de nos fonctions exclusives telles que des panneaux légers en composite permettant d'augmenter la capacité de charge, et les dernières moulures aérodynamiques. En dessous, une liste complète de toutes les fonctions incluses dans le package Excel...



**Head Divider**  
Moulded, swivelling head divider to separate horses heads

**Cloison de tête**  
Cloison pour séparer les têtes des chevaux pendant le voyage

**Kopftrennung**  
Schwenkbare Kopftrennung, um die Köpfe der Pferde zu trennen



**Seat with Storage**  
Built in seat with handy storage & lift up lid

**Siège avec stockage intégré**  
Siège intégré avec le stockage en dessous

**Sitz mit Stauraum**  
Eingebauter Sitz mit handlichem Stauraum und Deckel



**Vanity Mirror**  
For the finishing touches

**Miroir**  
Pour se faire une beauté

**Spiegel**  
Für den letzten Schliff



**Composite Panels**  
To maintain strength yet reduce weight

**Panneaux en matériaux composites**  
Tout aussi solides mais encore plus légers

**Verbundplatten**  
Um gleich bleibende Stabilität mit reduziertem Gewicht zu gewährleisten



**Black Framed Windows**  
Giving a stylish finish

**Contours de fenêtres noirs**  
Donnant un rendu final élégant

**Schwarze Fenster-Rahmen**  
Gibt ein stylisches Finish



Das Sonic Excel Paket ist verfügbar um die Sonic und Super Sonic Modelle zu erweitern. Es beinhaltet viele unserer beliebtesten Extras, sowie einige einzigartige Komponenten wie die leichtgewichtigen Verbundplatten um das Nutzlast zu erhöhen, und moderne aerodynamische Formelemente. Wenn Sie das Excel Paket zu Ihrem Sonic hinzugefügt haben, ist wirklich das Höchstmaß an Stil und Luxus erreicht.

Unten finden Sie eine vollständige Liste aller im Excel-Paket enthaltenen Eigenschaften...



**New Aerodynamic Design**  
Reduces drag whilst providing additional storage

**Nouveau Design Aérodynamique**  
Réduit la résistance à l'air tout en offrant plus d'espace de rangement

**Neues aerodynamisches Design**  
Reduziert den Widerstand und gibt mehr Stauraum



**150BHP Engine**  
Gives effortless performance on the steepest hills, even with a full load

**Motorisation 150BHP (152CH)**  
Pour une ascension aisée des côtes les plus raides, même en pleine charge

**150 BHP Motor**  
Um mühelose Performance auch auf den steilsten Hügeln mit voller Ladung zu bieten



**Alloy Wheels**  
Both stylish and weight reducing

**Géantes en Alliage Léger**  
Pour une perte en poids mais un gain en esthétique

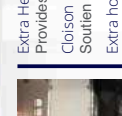
**Alufelgen**  
Stylish und gewichtsreduzierend



**Front Mud Flaps**  
Helps protect the bodywork when travelling on poor surfaces

**Pare-boue Avant**  
Contribue à protéger la carrosserie sur terrains difficiles

**Vorderreifen-Schmutzfänger**  
Um die Karosserie vor schlechtem Untergrund zu schützen



**Horse Graphics & Colour Match Bumpers**  
Giving the cab & body paintwork a sleek, modern finish

**Graphique de cheval stylisé et pare-chocs assortis**  
Donnant à la peinture du véhicule un rendu moderne et épuré

**Pferde Grafiken & farblich passende Stoßstangen**  
Gibt Kabine & Fahrgesell ein modernes und schnittliges Aussehen



**Digital Camera with 7" Monitor**  
Watch the horses from the cab area

**Camera Digitale avec Écran 17,8 cm**  
Pour surveiller les chevaux à partir de l'habitacle

**Kamera mit 7" Monitor**  
Um die Pferde von der Fahrerkabine aus beobachten zu können



**150BHP Engine**  
Gives effortless performance on the steepest hills, even with a full load

**Motorisation 150BHP (152CH)**  
Pour une ascension aisée des côtes les plus raides, même en pleine charge

**150 BHP Motor**  
Um mühelose Performance auch auf den steilsten Hügeln mit voller Ladung zu bieten



**Alloy Wheels**  
Both stylish and weight reducing

**Géantes en Alliage Léger**  
Pour une perte en poids mais un gain en esthétique

**Alufelgen**  
Stylish und gewichtsreduzierend



**Front Mud Flaps**  
Helps protect the bodywork when travelling on poor surfaces

**Pare-boue Avant**  
Contribue à protéger la carrosserie sur terrains difficiles

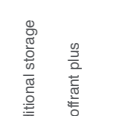
**Vorderreifen-Schmutzfänger**  
Um die Karosserie vor schlechtem Untergrund zu schützen



**Horse Graphics & Colour Match Bumpers**  
Giving the cab & body paintwork a sleek, modern finish

**Graphique de cheval stylisé et pare-chocs assortis**  
Donnant à la peinture du véhicule un rendu moderne et épuré

**Pferde Grafiken & farblich passende Stoßstangen**  
Gibt Kabine & Fahrgesell ein modernes und schnittliges Aussehen



**New Aerodynamic Design**  
Reduces drag whilst providing additional storage

**Nouveau Design Aérodynamique**  
Réduit la résistance à l'air tout en offrant plus d'espace de rangement

**Neues aerodynamisches Design**  
Reduziert den Widerstand und gibt mehr Stauraum



**150BHP Engine**  
Gives effortless performance on the steepest hills, even with a full load

**Motorisation 150BHP (152CH)**  
Pour une ascension aisée des côtes les plus raides, même en pleine charge

**150 BHP Motor**  
Um mühelose Performance auch auf den steilsten Hügeln mit voller Ladung zu bieten



**Alloy Wheels**  
Both stylish and weight reducing

**Géantes en Alliage Léger**  
Pour une perte en poids mais un gain en esthétique

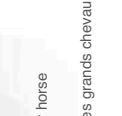
**Alufelgen**  
Stylish und gewichtsreduzierend



**Front Mud Flaps**  
Helps protect the bodywork when travelling on poor surfaces

**Pare-boue Avant**  
Contribue à protéger la carrosserie sur terrains difficiles

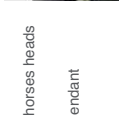
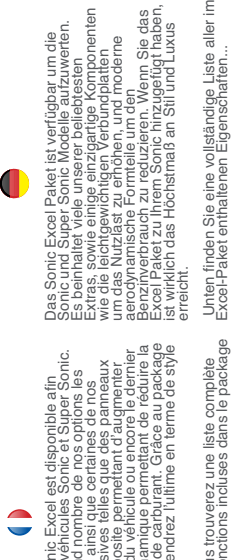
**Vorderreifen-Schmutzfänger**  
Um die Karosserie vor schlechtem Untergrund zu schützen



**Horse Graphics & Colour Match Bumpers**  
Giving the cab & body paintwork a sleek, modern finish

**Graphique de cheval stylisé et pare-chocs assortis**  
Donnant à la peinture du véhicule un rendu moderne et épuré

**Pferde Grafiken & farblich passende Stoßstangen**  
Gibt Kabine & Fahrgesell ein modernes und schnittliges Aussehen



**Digital Camera with 7" Monitor**  
Watch the horses from the cab area

**Camera Digitale avec Écran 17,8 cm**  
Pour surveiller les chevaux à partir de l'habitacle

**Kamera mit 7" Monitor**  
Um die Pferde von der Fahrerkabine aus beobachten zu können



**150BHP Engine**  
Gives effortless performance on the steepest hills, even with a full load

**Motorisation 150BHP (152CH)**  
Pour une ascension aisée des côtes les plus raides, même en pleine charge

**150 BHP Motor**  
Um mühelose Performance auch auf den steilsten Hügeln mit voller Ladung zu bieten



**Alloy Wheels**  
Both stylish and weight reducing

**Géantes en Alliage Léger**  
Pour une perte en poids mais un gain en esthétique

**Alufelgen**  
Stylish und gewichtsreduzierend



**Front Mud Flaps**  
Helps protect the bodywork when travelling on poor surfaces

**Pare-boue Avant**  
Contribue à protéger la carrosserie sur terrains difficiles

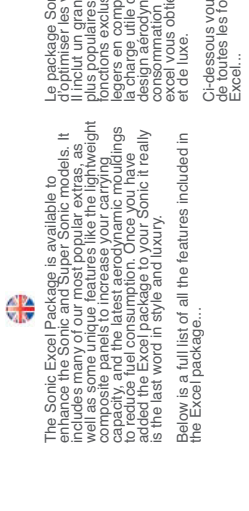
**Vorderreifen-Schmutzfänger**  
Um die Karosserie vor schlechtem Untergrund zu schützen



**Horse Graphics & Colour Match Bumpers**  
Giving the cab & body paintwork a sleek, modern finish

**Graphique de cheval stylisé et pare-chocs assortis**  
Donnant à la peinture du véhicule un rendu moderne et épuré

**Pferde Grafiken & farblich passende Stoßstangen**  
Gibt Kabine & Fahrgesell ein modernes und schnittliges Aussehen



**Digital Camera with 7" Monitor**  
Watch the horses from the cab area

**Camera Digitale avec Écran 17,8 cm**  
Pour surveiller les chevaux à partir de l'habitacle

**Kamera mit 7" Monitor**  
Um die Pferde von der Fahrerkabine aus beobachten zu können



**150BHP Engine**  
Gives effortless performance on the steepest hills, even with a full load

**Motorisation 150BHP (152CH)**  
Pour une ascension aisée des côtes les plus raides, même en pleine charge

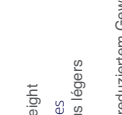
**150 BHP Motor**  
Um mühelose Performance auch auf den steilsten Hügeln mit voller Ladung zu bieten



**Alloy Wheels**  
Both stylish and weight reducing

**Géantes en Alliage Léger**  
Pour une perte en poids mais un gain en esthétique

**Alufelgen**  
Stylish und gewichtsreduzierend



**Front Mud Flaps**  
Helps protect the bodywork when travelling on poor surfaces

**Pare-boue Avant**  
Contribue à protéger la carrosserie sur terrains difficiles

**Vorderreifen-Schmutzfänger**  
Um die Karosserie vor schlechtem Untergrund zu schützen



**Horse Graphics & Colour Match Bumpers**  
Giving the cab & body paintwork a sleek, modern finish

**Graphique de cheval stylisé et pare-chocs assortis**  
Donnant à la peinture du véhicule un rendu moderne et épuré

**Pferde Grafiken & farblich passende Stoßstangen**  
Gibt Kabine & Fahrgesell ein modernes und schnittliges Aussehen

### Options Préférées

See pages 30-35 for a full list of available extras

- **Leather cab seats**
- **Flush glazed windows**
- **Storage rack**
- **Tow bar**
- **90cm rear door**



Dragon Blue  
Aluminium Silver



Blanca White  
Graphite Grey



Golden White  
Graphite Grey



Graphite Grey  
Aluminium Silver



Ruby Red  
Aluminium Silver



Azzuro Blue  
Baii Blue

### Popular Extras

See pages 30-35 for a full list of available extras

- **Stages en cuir**
- **Bales vitrées teintées intégrées dans la carrosserie**
- **Étagère de stockage**
- **Barre de remorquage**
- **Porte arrière 90cm**



Aluminium Silver  
Graphite Grey

### Beliebte Extras

Die komplette Liste aller Extras sehen Sie auf Seite 30-35

- **Lederitze in der Kabine**
- **Getönte Fenster**
- **Lagerregal**
- **Anhängerkupplung**
- **90cm breite Hecktür**

EQUI-TREK