

ADVANTAGES OF ISUZU



ENDEAVOUR

Equi-Trek chose the Isuzu 7.5 tonne chassis because they are renowned for their superior carrying capacity (payload), their performance, fuel economy, reliability and durability. The Isuzu chassis also offers you excellent value for money as their vehicles include many extra features as part of their standard specification.

SAFETY

- Pre-tensioning fully type approved seatbelts with the option of further fully type approved seatbelts in living area.
- Driver & passenger SRS airbags
- Front and rear fog lights
- Reinforced floor

DRIVEABILITY

- Ergonomic interior with car-like controls, excellent visibility and manoeuvrability ensuring a comfortable driver experience.
- The slim cab and folding mirrors provide safe passage through the tightest of spaces.
- The low chassis height and subsequently reduced centre of gravity ensures utmost stability. The angle of the ramp is therefore much lower without compromising on the internal height and head room.

COMFORT

- Economical, quiet and relaxing to drive.
- RDS radio & CD player.
- Fully adjustable drivers seat suspension.
- Electric windows.
- Four speed cab heater.
- Large, foldable, heated mirrors.
- Dual passenger seat with fold down centre cab seat allowing easy access to the living area.



ENDEAVOUR

Equi-Trek a choisi des véhicules Isuzu de 7500Kg pour leur charge utile supérieure mais également pour leur performance moteur, leur faible consommation de carburant, leur fiabilité et durabilité. Ils offrent également un excellent rapport qualité/prix et incluent de nombreuses fonctionnalités en série qui sont des options sur les marques concurrentes.

SÉCURITÉ

- Ceintures de sécurité homologués route pour les passagers voyageant dans le salon.
- Airbag SRS conducteur et passagers
- Feux de brouillard avant et arrière.
- Structure du plancher renforcé.

AGRÉMENT DE CONDUITE

- Intérieur ergonomique, excellente visibilité et maniabilité garantissant une conduite agréable et confortable.
- La cabine courte et les rétroviseurs repliables permettent de passer en toute sécurité en centre ville ou dans les passages étroits.
- Le châssis bas permet de baisser le centre de gravité ce qui assure une excellente stabilité au véhicule. L'angle de la rampe est donc plus faible sans compromettre la hauteur intérieure de l'espace cheval.

CONFORT

- Économique, calme et reposant à conduire.
- Radio RDS & CD.
- Suspension entièrement réglable siège conducteur avec appuie-tête.
- Vitres électriques.
- Chauffage cabine réglable.
- Grands rétroviseurs, repliables, chauffants.
- Double siège passagers repliable pour un accès facile au salon.



ENDEAVOUR

Equi-Trek wählte Isuzu 7500kg Fahrzeuge, denn sie sind bekannt für ihre hervorragende Nutzlast, Leistung, Kraftstoffverbrauch, Zuverlässigkeit und Haltbarkeit. Sie bieten ein ausgezeichnetes Preis-/Leistungsverhältnis. Bei Isuzu sind viele Ausstattungsmerkmale serienmässig, die bei den anderen Herstellern nur als teure Zusatzoption zu bekommen sind.

SICHERHEIT

- Sicherheitsgurte im Fahrerhaus, auf Wunsch auch Wohnbereich mit Typgenehmigung.
- Fahrer - und Beifahrerairbag
- Vorn und hinten Nebelscheinwerfer.
- Verstärkte Bodenstruktur.

FAHREIGENSCHAFTEN

- Durch die ergonomische Aufteilung, gute übersicht und das handliche Fahrverhalten ergibt sich PKW ähnlicher Komfort für den fahrer.
- Die schmale Fahrerkabine mit anklappbaren Aussenspiegeln ermöglicht auch enge Durchfahrten.
- Der tiefe Fahrzeugrahmen sorgt für einen niedrigen Schwerpunkt und einen flachen Rampenwinkel.

KOMFORT

- Komfortabler und gleichzeitig ökonomischer Fahrbetrieb.
- RDS-Radio & CD.
- Individuell einstellbarer, gefederter Fahrersitz.
- Elektrische Fensterheber.
- Vier stufen Fahrerhausheizung.
- Beheizte und anklappbare Aussenspiegel.
- Belfahrersitzbank mit klappfunktion für den zugang zum Wohnbereich.

ADVANTAGES OF ISUZU



PERFORMANCE

- Smooth, quiet and easy to drive with a powerful 3.0 litre 150BHP engine (5.2 litre 190BHP also available)
- Compliant with the very latest Euro 6 emissions
- Economic 6 speed gearbox (Automatic gearbox available)
- Hydraulic braking system
- Exhaust brake
- ASR traction control
- Power steering

WEIGHT

- Isuzu have one of the greatest payloads of all large truck manufacturers, providing the Equi-Trek Endeavour with a market leading carrying capacity of up to 2,750kg

SERVICE & WARRANTY

- Isuzu is the world's largest truck manufacturer and can offer worldwide service and support
- Isuzu are the only truck manufacturer with 3 years unlimited mileage guarantee proving its outstanding reliability (2 years in Europe)
- Tilt cab for easy maintenance
- Annual service required or per 30,000 miles

SECURITY

- Keyless remote control entry
- Central locking
- Immobiliser



PERFORMANCE

- Facile et agréable à conduire avec son puissant moteur de....
- Compatible avec les dernières normes d'émissions Euro 6
- Économique avec sa boîte 6 vitesses (boîte automatique disponible en option)
- Système de freinage hydraulique
- Frein sur échappement
- Système antipatinage ASR
- Direction assistée

POIDS

- Isuzu est une des marques qui offre la plus importante charge utile, faisant de l'Equi-Trek Endeavour le leader du marché avec une capacité de charge allant jusqu' à 2750kg.

SERVICE & GARANTIE

- Isuzu est le plus important fabricant de camions au monde, vous bénéficiez de son assistance et service après vente dans le monde entier.
- Isuzu est le seul fabricant de camion avec une garantie de 3 ans avec kilométrage illimité (2ans en Europe) ce qui prouve sa fiabilité exceptionnelle.
- Cabine inclinable pour un entretien facile
- Service annuel requis ou par 48000km

SÉCURITÉ

- Verrouillage des portes automatique avec la télécommande.
- Verrouillage central
- Dispositif d'immobilisation



ANTRIEB

- Laufruhiger und Leistungsstarker 3,0 Liter Dieselmotor mit 150PHP (5.2 Liter) (190PHP optional).
- Erfüllt die neue Euronorm 6.
- Wirtschaftliche 6-Gang-Getriebe (Automatik optional).
- Hydraulische Bremsanlage.
- Motorbremsfunktion.
- ASR Traktionskontrolle.
- Servolenkung.

GEWICHT

- Durch die hohe Nutzlast des Isuzu LKW ist der Equi-Trek Endeavour mit 2750kg in Sachen-Nutzlast der Marktführer.

SERVICE & GARANTIE

- Als weltweit grosser LKW Hersteller bietet Isuzu ein grosses Netz an Servicestützpunkten zur umfassenden Betreuung.
- Isuzu ist der einziger Nutzfahrzeug-hersteller mit 3 Jahren Garantie (Europa 2 Jahre) ohne Kilometerbegrenzung.
- Schwenkbares Fahrerhaus für leichte Wartung.
- Wartung all 48000km.

SICHERHEIT

- Zentralverriegelung.
- Funkfernbedienung.
- Wegfahrsperre.

ISUZU



ENDEAVOUR CLASSIC



Innovative Horse Transport

Innovations dans le Transport de Chevaux
Innovativer Pferdtransport



Developed to be the most practical 7.5 tonne horsebox on the market, this outstanding horsebox has an incredible 2,750kg carrying capacity which gives you the ability to legally carry 3 large horses. This brand new chassis is smooth, quiet and easy to drive, powerful yet economical and complies with Euro 6 emission standards.

The stunning aerodynamic body has a spacious over cab sleeping area which is light and airy, and seating for six people which converts into a comfortable double bed. The fully fitted kitchen comes complete with gas hob, sink with electric water supply, storage cupboards, drawers and wine rack. There are also two hanging wardrobes suitable for storing show jackets, and a separate bathroom compartment.

Outside there are three large tack lockers providing ample storage for all your equipment. The horse area is partitioned with safety loading doors and easy-lift gas assisted ramp. The cab fully tilts for easy maintenance, and it comes with Isuzu's comprehensive 3 year unlimited mileage warranty. All this combined with its unbeatable price, the Endeavour is the number one choice for transporting three horses in comfort and style.

Enhance the standard Endeavour Classic with the Excel or Elite packages, or increase your carrying capacity with the Transporter package for up to four horses. Please see pages 36 - 43 for more details



Ce superbe van d'une impressionnante capacité de charge de 2750 kg, vous donne la possibilité d'un transport de 3 chevaux autorisé. Mis au point pour être le van de 7500 kg le plus pratique de la gamme, il est facile à maîtriser et conduire, silencieux et puissant. Il est par ailleurs économique et répond aux normes d'émissions polluantes Euro 6.

La structure du véhicule, particulièrement aérodynamique, dispose d'un spacieux compartiment couchette surplombant la cabine de conduite. Il est éclairé, aéré et équipé de places assises convertibles en un confortable lit double. Le bloc-cuisine entièrement adapté est doté d'un équipement complet comprenant: une plaque de cuisson au gaz, un évier avec une alimentation en eau électrique, des placards de rangement, des tiroirs, ainsi qu'un porte-bouteilles, deux penderies suspendues pour le rangement de casques et un espace toilettes.

Trois grandes selleries intégrées ont été aménagées, vous donnant ainsi un grand espace de rangement pour votre équipement. L'espace équin est cloisonné avec des portières de chargement sécurisé et équipé d'une rampe-élévateur assistée par gaz. La cabine est entièrement basculable pour un entretien facile. Bénéficiant Isuzu's d'une garantie kilométrage illimité de trois ans. et pour un prix imbattable, l'Endeavour est le meilleur choix pour un transport de 3 chevaux dans un véhicule élégant et confortable.

Disponible en version Classic, Excel ou Elite ainsi qu'en remorque pour 4 chevaux avec Espace Grooms, pour tous les détails, consultez les pages 36 à 43 du catalogue.



Dieser herausragende Pferdetransporter hat eine unglaubliche Nutzlast von 2750kg, wodurch Sie 3 Pferde gleichzeitig transportieren können. Er wurde als der praktischste verfügbare 7500kg Pferdetransporter entwickelt, gleichmäßig, ruhig und einfach zu fahren, leistungsstark und dennoch kostengünstig im Verbrauch und er entspricht der Euro 6 Abgasnorm.

Die atemberaubende aerodynamische Karosserie verfügt über einen geräumigen Schlafbereich über dem Fahrerhaus, der leicht und luftig ist, sowie Sitzmöglichkeiten für sechs Personen, die sich in ein gemütliches Doppelbett umbauen lassen. Die voll ausgestattete Küche beinhaltet Gasplatte, Spüle mit elektrischer Wasserversorgung, Lagereisen, Schubladen und Weinregal. Zwei Hänggarderoben, geeignet für die Aufbewahrung von Turnierjacken sowie einem Toilettenbereich.

Es gibt drei große Sattelschließfächer, die ausreichend Stauraum für Ihre Ausrüstung bieten. Der Pferdebereich ist mit sicheren Verladetüren und einer Rampe mit Gasdruckheber für einfaches Heben ausgestattet. Für leichte Wartung lässt sich die Dachkabine vollständig kippen und hat den Vorteil einer dreijährigen Garantie ohne Kilometerbeschränkung. Zusammen mit dem unschlagbaren Preis ist der Endeavour die erste Wahl, wenn es um den bequemen und modernen Transport von 3 Pferden geht.

Erhältlich in Classic, Excel oder Elite Ausführung und auch als Pferdetransporter für 4 Pferde mit Pfleger-Bereich, siehe Seite 36-43 für mehr Angaben.



ENDEAVOUR CLASSIC STANDARD FEATURES



Standard Features:

At Equi-Trek we appreciate that when it comes to fitting out a horsebox everyone has their own individual requirements. The Classic range provides all the essentials at a cost effective price, allowing the customer to choose the optional extras they actually require.

Horse Area:

Floor: Strong aluminium plank floor covered with heavy duty Dunlop rubber

Lockers: 1 x Tack locker, 1 x Bridle locker, 1 x Grooms locker with external doors

Ramp: Lightweight ramp fitted with gas struts for easy lifting, covered with anti-slip rubber and aluminium tread rails

Safety Loading Doors: Easy-clean GRP ramp doors to aid safe loading

Walls: Upper walls in white easy-clean GRP and lower half lined with high impact, shock absorbing kick boards

Partitions: Strong, adjustable partitions with integrated head dividers

Tie Rings: Separate horse and haynet tie rings

Ventilation: Opening windows and multi-directional opening roof vent

Lighting: Two interior lights

Access: Lockable door through to living area

Living Area:

Light Oak Interior: Light Oak interior finish

Floor: Easy-clean cushion flooring

Seating: Comfortable upholstered seating for six people with storage beneath

Sleeping for four: Spacious double bed over cab and seating which converts into a second large double bed

Table: Large removable dining table

Accessoires Standards:

Equi-Trek a bien compris que lorsqu'il s'agit d'équiper son van, tout le monde a des besoins et des exigences différentes. La gamme Classic procure les éléments essentiels à des prix très intéressants et permet aux clients de choisir les options supplémentaires qu'ils souhaitent rajouter.

Coin des Chevaux:

Plancher: Plancher en Aluminium, cachées en caoutchouc ultra résistant

Casières: Un pour la sellerie, un pour la bride, un pour le palefrenier avec les portes extérieures

Rampe: Facile à soulever avec les nattes en caoutchouc ultra résistant. Fonctionnant au gaz pour aider le montage

Portes: Portes en plastique renforcé de fibres de verre pour faciliter le chargement

Murs: Mur du haut en plastiques renforcés de fibres de verre blanc. Mur en bas en caoutchouc contre la glissade

Cloison: Cloisons fortes, qui incorporées autres cloisons pour séparer les têtes des chevaux

Anneaux: Anneaux pour stabiliser les chevaux, pour le meule de foin et trois pour l'extérieur

Ventilation: Fenêtres et un ventilateur dans le toit

Lumière: Deux lampes intérieures

Accès: Porte à clef aux quartiers

Accessoires Standards pour les Quartiers:

Intérieur Chêne Clair: Des finitions en chêne clair

Plancher: Plancher matelassé, facile à nettoyer

Sièges: Places assises confortables pour six personnes avec le stockage au-dessous

Lits: Grand lit spacieux sur la cabine. Les places assises aux quartiers convertissent en quatre lits superposés

Table: Une grand table de salle à manger

Standard-Ausstattung:

Wir bei Equi-Trek legen Wert darauf, dass jeder einen Pferdetransporter erhalten kann, ganz nach seinen eigenen Vorstellungen und Bedürfnissen. Die Klassik- Ausführung deckt alle wesentlichen Bedürfnisse zu sehr attraktiven Preisen ab und bietet dem Kunden außerdem eine breite Auswahl an Extras, um individuelle Wünsche zu erfüllen.

Ausstattung für den Pferdebereich:

Fußboden: Kräftige Aluminiumbretter. Bedeckt mit hochleistungsfähigem Gummi.

Schließfächer: Ein Schließfach für das Sattel- und Zaumzeug, eins für das Zaumzeug und eins für die Pfleger mit einer Außentür.

Rampe: Leichte breite Rampe mit Aluminiumleisten. Gasdruckheber für einfacheres Hochheben.

Ladungstüren: Glasfaserverstärkte Rampentüren, für eine einfache Verladung. Einfach zu säubern.

Wände: Obere Wände aus glasfaserverstärktem Kunststoff. Untere Wänden aus hochschlagfesten Platten.

Trennwände: Stabile versetzbare Trennwände mit seperater Kopftrennung

Anbinderinge: Ringe zur Sicherung im Pferdebereich und ausserhalb z.B für die Heunetze

Entlüftung: Sechs Fenster und eine gewölbte Entlüftung im Dach, die sich in viele Richtungen öffnen läßt.

Beleuchtung: Zwei Innenleuchten.

Eintritt: Schließbare Tür zwischen den zwei Bereichen.

Ausstattung für den Wohnbereich:

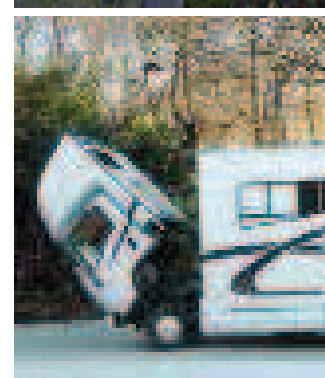
Heller Eichen-Holz-Innenausbau: Das helle Eichen-Holz-Interieur schliesst den Wohnbereich passend ab

Fußboden: Gepolsterter Fußboden

Sitzplätze: Bequeme, gepolsterte Sitzplätze für sechs Personen. Stauraum darunter

Schlafplätze: Großes Doppelbett über dem Fahrerhaus. Sitzplätze im Wohnbereich können in ein zweites Doppelbett umwandelt werden

Tisch: Großer abnehmbarer Esstisch



ENDEAVOUR CLASSIC STANDARD FEATURES



Living Area (Continued):



Kitchen: Fully fitted hand crafted kitchen units complete with gas hob, sink with electric water supply, storage cupboards, drawer and wine rack.

Wardrobe: Two hanging wardrobes suitable to store show jackets and coats.

Ventilation: Opening skylight roof vent fitted with blind and fly screen.

Windows: Four opening windows with adjustable blinds.

Lights: Two main large lights & spot lights throughout.

Mirror: Large fitted mirror.

Water: 70 litre under floor water tank with lockable external filler cap providing running water to living area.

Leisure Battery: In addition to the engine battery, the leisure battery is used to provide independent 12V power to the interior.

Access: External access door with steps. Second door through to horse area. Folding centre cab seat provides easy access from cab to living area.

Bathroom Compartment: Separate compartment suitable for storage or for the fitting of a toilet, shower and wash basin.

Popular Extras

See pages 44-50 for a full list of available extras

- Automatic Gearbox
- Shower Cubicle
- Electric Flushing Toilet
- Water Heater

Accessoires Standards pour les Quartiers:



Cuisine: Éléments de cuisine intégrés, équipés avec une table de cuisson, un évier avec une fourniture d'eau électrique, des placards, un tiroir et un cellier.

Armoires: Deux armoires, pour ranger des vestes ou manteaux.

Ventilation: Un ventilateur dans le toit.

Fenêtres: Quatres fenêtres avec des stores réglables.

Lumière: Deux lampes centrales et spots partout.

Miroir: Grand miroir intégré.

Eau: Citerne sous le plancher avec une qui fournit de l'eau aux quartiers

Loisirs: En plus d'une batterie dans le moteur, il y a une autre batterie aux quartiers, qui fournit 12V à l'intérieur.

Accès: Porte extérieure avec des étapes au coin des chevaux.

Toilette: Compartiment séparé pour la toilette, la douche et le stockage sous l'évier.

Options Préférées

Voir les pages 44 à 50 pour une liste complète des extras disponibles

- Boîte de Vitasse Automatique
- Cabine de Douche
- Toilette électrique
- Chauffe-Eau

Ausstattung für den Wohnbereich:



Küche: Küchenzeile mit Gasherdplatte, Spülbecken mit elektronischer Wasserversorgung, Lagerschrank, Schublade und Weinregal

Kleiderschrank: Zwei Kleiderschränke, passend für Jacken und Mäntel

Entlüftung: Zu öffnendes Dachfenster mit Fensterläden und Fliegengitter

Fenster: Drei Fenster mit verstellbaren Fensterläden

Beleuchtung: Zwei große Innenleuchten mit Strahlern

Spiegel: Großer eingebauter Spiegel

Wasser: Wasserbehälter unter dem Boden mit externem Tankdeckel, versorgt den Wohnbereich

Stromversorgung: Zusatzbatterie versorgt unabhängig 12V-Anlage

Eingang: Außentür mit Stufen, Tür im Wohnbereich, zusammenklappbarer Sitzplatz

WC: Separater Raum, Dusche und Spülbecken können installiert werden

Beliebte Extras

Die komplette Liste aller Extras sehen Sie auf Seite 44-50

- Automatik-Getriebe
- Dusche
- Elektrische Toilette
- Wassererwärmer